

## 全一体 802.11n AP/PxP/CPE

Tranzeo新近推出的EX2系列产品基于IEEE 802.11b/g/n标准, 使用2.4GHz非许可频率, 支持高达150Mbps的速率. 这款新产品是多模设计, 可设置成 AP, CPE, 和WDS AP无线中继 (repeater), 以及桥接模式. 先进的网络功能和管理特点包括 WEP/WPA/WPA2 安全性, WMM QoS, 和NAT路由。

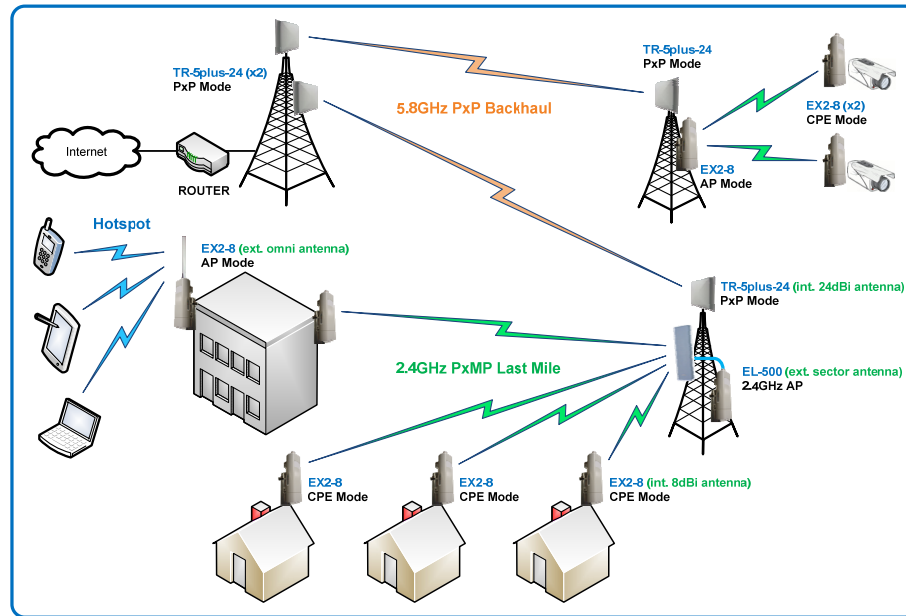
紧凑型的EX2-8设计, 包括了一个内置的8dBi板状天线和+26dBm发射功率的高效射频模块, 还有N-型接口可以选择接入外接天线. 全一体的设计包括了PoE接入头和DC适配器, 是电源和数据只通过一根CAT5网线接入AP, 从而降低用户的成本.

EX2-8符合IP65标准, 可抵御室外恶劣气候的机壳, 可以保证设备在-20摄氏度到70摄氏度的环境里正常工作. 简单的安装和超低的维护成本是它的又一特色. EX2系列产品享有一年的零件和人工保证及终生的技术支持, 让你买得放心, 用得安心.



## 应用

- 远程数据采集
- 互联网服务
- 视频传送
- 安保和视频监控
- 企业网
- WiFi 热点服务



## 产品特点

- 符合IEEE 802.11b/g/n 标准
- AP/CPE/桥接/转发器多模
- 高达150Mbps的速率
- 可调控的高达+26dBm的发射功率
- 内置的 8dBi 板状天线和校准显示LED
- 软件设置的可选的N-型外接天线接口
- WEP/WPA/WPA2安全性和 WMM QoS
- NAT 路由, VPN-Pass-Through
- TCP/IP, UDP, DHCP, WDS, STP, Telnet, FTP, SNMP
- 以太网供电Power-over-Ethernet (PoE)
- 安装简易的全一体设备
- 基于网页的管理工具

## 关于Tranzeo Wireless Technologies™

位于加拿大, 大温哥华地区的TRANZEO WIRELESS TECHNOLOGIES INC. (TSX:TZT, 加拿大多伦多股市上市公司) 以性能高, 成本低, 服务优引领无线宽带行业, 实现企业和社区通讯无障碍. 自2000年公司成立以来, TRANZEO以其最优的成本, 一流的质量和及时的服务, 吸引了不断增长的, 全球范围的经销商, 代理商和用户. TRANZEO全频段的点到点, 点到多点的WiFi无线接入点 (AP), WIMAX设备和网状网解决方案, 适用于无线互联网服务商, 政府机关, 校园, 厂区, 军队, 运营商, 企业, 行业用户和系统集成商, 为用户提供投资少, 部署快, 质量高, 服务好的无线宽带解决方案.

## Tranzeo Wireless Technologies Inc.

19473 Fraser Way, Pitt Meadows, BC, Canada V3Y 2V4 • T: 604.460.6002 • F: 604.460.6005 • Toll Free: 1.866.872.6936 • www.tranzeo.com

射频接口						
标准	IEEE 802.11b/g/n					
射频模式	接入点 (AP), AP中继 (WDS), 桥接(WDS), 和用户端 (CPE)					
频率范围	2402 – 2482 MHz					
信道带宽	802.11b/g	20 MHz				
	802.11n	20MHz, 40MHz				
平均发射功率	802.11b	11Mbps	+26 dBm			
		6-24Mbps	+26 dBm			
	802.11g	36-48Mbps	+25 dBm			
		54Mbps	+24 dBm			
	802.11n	MCS	HT20	HT40		
		0-3	+26 dBm	+26 dBm		
4		+25 dBm	+25 dBm			
5		+24 dBm	+23 dBm			
6		+23 dBm	+22 dBm			
7	+22 dBm	+21 dBm				
	发射功率控制 全部(full), 50%, 25%, 12.5%, 最小(min).					
最小接收灵敏度	802.11b	-93dBm @ 1Mbps				
	802.11g	-73dBm @ 54Mbps				
	802.11n	-88dBm @ HT20/MSC0, -84dBm @ HT40/MSC0, -70dBm @ HT20/MSC7, -67dBm @ HT40/MSC7				
调制模式	64-QAM, 16-QAM, QPSK, BPSK, DBPSK, DQPSK, CCK					
速率	802.11b	11, 5.5, 2, 1 Mbps				
	802.11g	54, 48, 36, 24, 18, 12, 9, 6 Mbps				
	802.11n	150, 135, 130, 121.5, 117, 108, 104, 81, 78, 65, 58.5, 54, 53, 40.5, 39, 27, 26, 19.5, 13.5, 13, 6.5, 6 Mbps				
接收信号强度	可用于天线校准的接收信号强度显示LED					
天线设置	1 x 1					
天线选择和产品型号						
产品型号	天线类型	极化	风力载荷 (牛顿N)		波束宽度	
			100 mph (英里每小时)	125 mph (英里每小时)	水平	垂直
EX2-8 <sup>(1)</sup> (软件可选天线类型)	+8dBi 板状天线(内置)	垂直	13	20	113°	39°
	N-型 接口(外接)	N/A	13	20	N/A	N/A
网络及管理						
设备管理	支持多种平台的工具, 基于网页的管理,远程配置和固件升级(通过IP),支持Telnet, FTP, SNMP v1/v2c/v3协议, 保存/装载设置参数					
系统状态	无线和以太网统计, 连接状态, 事件日记, 远程系统日记服务器, 现场勘查					
协议	TCP/IP, UDP, NAT, STP, DHCP Client/Server/Relay, WDS, VPN Pass-Through, 多个MAC Bridging					
服务质量 (QoS)	802.11e WMM					
安全	WEP/WPA/WPA2 (TKIP/AES), MAC地址过滤(白名单/黑名单), Inter-Station Client Blocking					
高级设置	射频 关/开, 最多用户端, Fragmentation长度, Beacon间隔, RTS/CTS极限, DTIM间隔					
以太网口	1 x 自检10/100Base-T (RJ-45)					
电源要求						
耗电量	11 瓦					
供电方式	以太网供电 Power over Ethernet (PoE)					
直流适配器 (DC Adapter)	12VDC/1.25A (100-240VAC~ 50-60Hz, 1.0A), Fixed UL Plug					
重置按钮	恢复为出厂设置					
LED 显示	电源, LAN, 天线校准LED (3)					
机械及环境指标						
尺寸 (射频模块)	6.50" x 2.40" x 1.35" (165mm x 60mm x 34mm)					
尺寸 (射频模块加包装)	13.40" x 3.75" x 4.35" (340mm x 95mm x 110mm)					
重量 (射频模块加包装)	1.5 lbs (600 g)					
安装固定件 (包括)	POE接头, 直流适配器, 抱杆用的环形型箍, 室内用的挂墙锁眼					
气候环境标准	IP65					
工作温度	-20°C 到 70°C					
存储温度	-30°C 到 80°C					
符合的标准和产品保证						
出口控制	HTC 8517.62.0010, ECL 1-5.A.2.A.1					
符合标准	RoHS, FCC Part 15 Class B, Industry Canada, CE EN 300 328, EN 301 489-1/17, EN 60950, EN 50385					
产品保证	一年零件和人工					

<sup>(1)</sup> Internal antenna is selected by default. Tranzeo and the Tranzeo logo are registered trademarks of Tranzeo Wireless Technologies Inc. All other trademarks mentioned herein are the property of their respective owners.